

GPM 73



ADAPTADORES DE INCÊNDIO STORZ

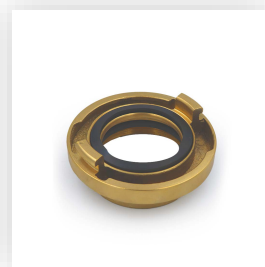
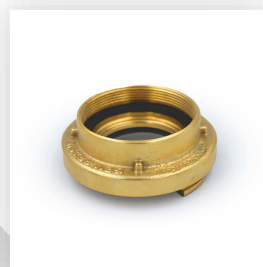
 FABRICAÇÃO PRÓPRIA NACIONAL

- Fabricado em latão fundido;
- Borrachas com vedação SBR;

Aplicação:

- Válvulas de Incêndio;
- Tubulações em geral;
- Utilizado em equipamentos com roscas e/ou engate storz.

CLASSIFICAÇÃO FISCAL: 7412.2000



ESPECIFICAÇÕES TÉCNICAS

CÓDIGO	GPM 73
Storz	Ø 2.1/2"
Rosca Interna	Ø 3" 11 BSP
Norma	NBR 14349
Material	Latão
Acabamento	Escovado
Peso	0,710 Kg

CERTIFICAÇÕES



 www.gpmbrasil.com.br