

GPM 08

VÁLVULA GLOBO PN 10 COMERCIAL GROOVED

 FABRICAÇÃO PRÓPRIA NACIONAL

As válvulas angulares são utilizadas em sistemas hidráulicos de combate a incêndio, com o principal objetivo de distribuir a água em pontos estratégicos no foco do incêndio.

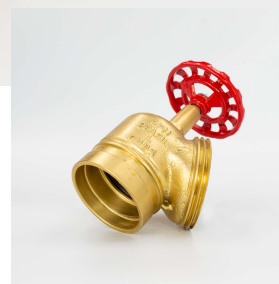
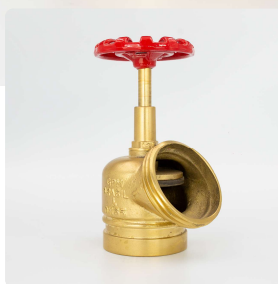
As válvulas possuem rosca externa em sua saída, para o acoplamento do adaptador e da mangueira de incêndio.

Aplicação

- Comércio;
- Depósitos;
- Galpões.

CLASSIFICAÇÃO FISCAL: 8481.8094

 www.gpmbrasil.com.br



ESPECIFICAÇÕES TÉCNICAS

CÓDIGO	GPM 08
Diâmetro de Conexão (Grooved)	Ø 2.1/2" 73mm
Rosca de Saída Externa	Ø 2.1/2" 5 FPP
Pressão de Trabalho	145 LBS / 1 Mpa
Pressão de Teste	362 LBS / 2,5 Mpa
Volante	90 mm (GPM 503)
Altura (Aberta)	176mm
Altura (Fechada)	148mm
Ângulo	45°
Material	Latão
Acabamento	Escovado
Peso	1,198Kg



www.gpmbrasil.com.br

