

**GPM 02**

## VÁLVULA GLOBO PN 10 COMERCIAL

 FABRICAÇÃO PRÓPRIA NACIONAL

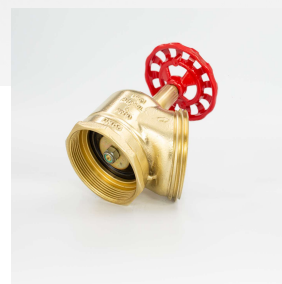
As válvulas angulares são utilizadas em sistemas hidráulicos de combate a incêndio, com o principal objetivo de distribuir a água em pontos estratégicos no foco do incêndio.

As válvulas possuem roscas externas em sua saída, para o acoplamento do adaptador e da mangueira de incêndio.

### Aplicação

- Comércio;
- Depósitos;
- Galpões.

**CLASSIFICAÇÃO FISCAL: 8481.8094**



### ESPECIFICAÇÕES TÉCNICAS

CÓDIGO	GPM 02
Rosca de Entrada (interna)	Ø 2.1/2" 11 BSP
Rosca de Saída (Externa)	Ø 2.1/2" 5 FPP
Pressão de Trabalho	145 LBS / 1,0 Mpa
Pressão de Teste	362 LBS / 2,5 Mpa
Volante	90 mm (GPM 503)
Altura (Aberta)	195mm
Altura (Fechada)	165mm
Ângulo	45°
Material	Latão
Acabamento	Escovado
Peso	0,984 Kg