



**GPM**<sup>®</sup>

Equipamentos  
Contra Incêndio

QUALIDADE E SEGURANÇA  
GPM  
Equipamentos  
Contra Incêndio



## COLECIONANDO CERTIFICAÇÕES

Os certificados são fundamentais para nossa atuação em setores de **alta exigência** e asseguram que seguimos os mais **rigorosos padrões** de segurança e eficiência.

Nossos certificados de qualidade, **ISO 9001** e **ISO 14001**, são a garantia de que você está fazendo negócio com uma empresa comprometida com a excelência.

Esses certificados atestam que nossos processos estão em conformidade com normas de alta qualidade e segurança, reforçando a confiança que nossos clientes e parceiros têm em nós.

Acesse nossos certificados no site  
[www.gpmbrasil.com.br/certificacoes](http://www.gpmbrasil.com.br/certificacoes)

**“COMPROMISSO EXEMPLAR  
COM A QUALIDADE E  
EFICIÊNCIA”**

- IV ENGENHARIA

**“A MAIOR REFERÊNCIA  
NO SETOR”**

- RAS INSTALAÇÕES

**“PREZAM MUITO POR  
QUALIDADE, SEGUEM NORMA”**

- FORT LAUDERDALE FIRE EXPO



**“A QUALIDADE DOS PRODUTOS  
E ATENDIMENTO TEM SIDO  
FUNDAMENTAIS PRA GENTE!”**

- VP FIRE

**GPM®**

Equipamentos  
Contra Incêndio

**“ELES FAZEM O QUE  
PRECISA SER FEITO”**

- BOMBEIROS POTÊNCIA

**“PRA NÓS, É SINÔNIMO  
DE CONFIANÇA!”**

- VNA SERVIÇOS

**“VOCÊS ESTÃO TRAZENDO  
COISAS INOVADORAS  
PARA O SETOR”**

- CAPT. KAROL CBPMESP

A GPM Brasil® é a **maior fabricante** de equipamentos hidráulicos de combate a incêndio do Brasil. Fundada em 2005, na cidade de Santo André-SP, a empresa nasceu de uma bem-sucedida trajetória familiar e se consolidou no mercado graças ao seu compromisso com a inovação, a tecnologia e a segurança.

Com uma estrutura composta pela **Matriz**, responsável pela gestão estratégica e comercial; pela Unidade de **Usinagem**, dedicada à fabricação e ao acabamento de componentes; pela Unidade de **Fundição**, especializada na produção de peças metálicas; e pelo Prédio **Administrativo** e Centro Logístico, que concentra as áreas corporativas e a expedição de produtos, a GPM Brasil® garante a excelência e a confiabilidade de seus equipamentos, seguindo rigorosamente as normas **ISO 14001** e **ISO 9001**.

Desde 2010, a empresa expande sua **atuação internacional**, abastecendo mercados em toda a América Latina e no continente africano com equipamentos de combate a incêndio reconhecidos pela qualidade, segurança e desempenho. Sua presença global reforça a capacidade produtiva e a confiança conquistada junto a distribuidores, instaladores e clientes em diferentes países.

Movida pela responsabilidade social e pelo crescimento contínuo, a GPM Brasil® investe no desenvolvimento de seus colaboradores e na qualidade de seus processos, sendo referência nacional em soluções para proteção contra incêndios.



# SUMÁRIO

**ESGUICHOS REGULÁVEIS 06**

**COMPONENTES DO ESGUICHO 08**

**VÁLVULAS GLOBO 09**

**VÁLVULAS GLOBO PN 16 COMERCIAL 09**

**VÁLVULAS GLOBO PN 16 INDUSTRIAL 09**

**VÁLVULAS GLOBO PN 20 10**

**LINHA CRANE 11**

**ADAPTADORES 11**

**YOUTUBE GPM 12**

**DERIVANTES 13**

**REDUÇÃO STORZ 13**

**TAMPÃO STORZ 14**

**CHAVE STORZ 14**

**CANHÃO MONITOR 15**

<b>COMPONENTES PARA O CANHÃO</b>	<b>15</b>
<b>LINHA ESPUMA LGE</b>	<b>16</b>
<b>UNIÃO PARA MANGUEIRA</b>	<b>17</b>
<b>UNIÃO TIPO MANGOTE</b>	<b>18</b>
<b>ANEL DE COBRE</b>	<b>19</b>
<b>MANGUEIRA DE INCÊNDIO</b>	<b>19</b>
<b>COLUNA DE HIDRANTE</b>	<b>20</b>
<b>VÁLVULA DE RETENÇÃO</b>	<b>21</b>
<b>GARANTIA GPM BRASIL</b>	<b>22</b>
<b>PROJETOS GPM BRASIL</b>	<b>23</b>

# ESGUICHOS GPM BRASIL

Os esguichos da GPM Brasil® unem desempenho, durabilidade e precisão. Produzidos com ligas metálicas de alta resistência e submetidos a rigorosos processos de usinagem, garantem vazão constante e alcance ideal em qualquer operação. Com ampla variedade de modelos fixos, reguláveis e automáticos, atendem às mais diversas aplicações com a qualidade e a confiabilidade que tornam a GPM Brasil® referência nacional em combate a incêndio.

## GPM 01



### ESGUICHO REGULÁVEL

COM LUVA ESTRIADA  
1.1/2"  
EM LATÃO

## GPM 10



### ESGUICHO REGULÁVEL

COM LUVA ESTRIADA  
2.1/2"  
EM LATÃO

## GPM 50



### ESGUICHO REGULÁVEL

RECartilhado  
1.1/2"  
EM LATÃO

## GPM 52



### ESGUICHO REGULÁVEL

RECartilhado  
2.1/2"  
EM LATÃO

## GPM 13



### ESGUICHO JATO SÓLIDO

1.1/2" REQUINTE 13MM  
EM LATÃO

## GPM 42



### ESGUICHO JATO SÓLIDO

2.1/2" REQUINTE 25MM  
EM LATÃO

FABRICAÇÃO NACIONAL



# O MELHOR ESGUICHO DO BRASIL

**GPM 14**



**ESGUICHO REGULÁVEL**

MANGOTINHO AKRON  
C.A.C 1" ROSCA 11BSP  
EM LATÃO

**GPM 05**



**ESGUICHO REGULÁVEL**

AKRON C.A.C  
1.1/2"  
EM LATÃO

**GPM 16**



**ESGUICHO REGULÁVEL**

AKRON C.A.C  
2.1/2"  
EM LATÃO

**GPM 531**



**ESGUICHO REGULÁVEL**

AKRON C.A.C  
COM ALAVANCA  
E EMPUNHADURA  
1.1/2"  
EM LATÃO

**GPM 533**



**ESGUICHO REGULÁVEL**

AKRON C.A.C  
COM ALAVANCA  
E EMPUNHADURA  
2.1/2"  
EM LATÃO

# COMPONENTES DO ESGUICHO



Conexão Storz

Difusor

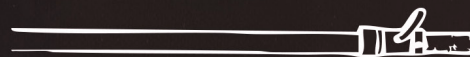
Ajuste de jato

Protetor Anti-impacto

## ESGUICHO DE JATO REGULÁVEL

- Uso com mangueiras em hidrantes
- Equipamento de linha de frente, acompanha o brigadista no combate ao incêndio
- Precisão, eficiência e durabilidade que só equipamentos GPM Brasil podem proporcionar

### Jato sólido



### Jato neblina



# VÁLVULAS GLOBO

As válvulas industriais da GPM Brasil® oferecem controle preciso de fluxo, alta estanqueidade e longa vida útil. Fabricadas com matérias-primas certificadas e submetidas a rigorosos testes de qualidade, garantem segurança e desempenho superior em sistemas hidráulicos e de combate a incêndio. Com uma ampla linha de modelos, são sinônimo de tecnologia, robustez e confiança.

## PN16 COMERCIAL

**GPM 25**

**VÁLVULA COMERCIAL 45°**

PN 16 2.1/2"  
11BSP x 5FPP  
EM LATÃO  
VOLANTE 90MM

**GPM 123**

**VÁLVULA COMERCIAL 45°**

PN 16 2.1/2"  
73MM X 5FPP  
EM LATÃO  
VOLANTE 90MM

**GROOVED 73mm**
**GPM 124**

**VÁLVULA COMERCIAL 45°**

PN 16 2.1/2"  
76MM X 5FPP  
EM LATÃO  
VOLANTE 90MM

**GROOVED 76mm**
**GPM 02**

**VÁLVULA COMERCIAL 45°**

PN 16 2.1/2"  
11BSP x 5FPP  
EM LATÃO  
VOLANTE 90MM

**GPM 08**

**VÁLVULA INDUSTRIAL 45°**

PN 16 2.1/2"  
76MM X 5 FPP  
EM LATÃO  
VOLANTE 90MM

**GROOVED 73mm**
**GPM 11**

**VÁLVULA INDUSTRIAL 45°**

PN 16 2"  
11BSP X 11BSP  
EM LATÃO  
VOLANTE 90MM

**GROOVED 76mm**

## PN16 INDUSTRIAL

**GPM 22**

**VÁLVULA INDUSTRIAL 45°**

PN 16 2.1/2"  
11BSP X 5FPP  
EM LATÃO  
VOLANTE 90MM

**GPM 103**

**VÁLVULA INDUSTRIAL 45°**

PN 16 2.1/2"  
11BSP X 5FPP  
EM LATÃO  
COM RECALQUE  
EM ALUMÍNIO

**GPM 112**

**VÁLVULA INDUSTRIAL 45°**

PN 16 2.1/2"  
11BSP X 5FPP  
EM LATÃO  
VOLANTE 90MM

**GPM 113**

**VÁLVULA INDUSTRIAL 45°**

PN 16 2.1/2"  
8NPT X 7.1/2NH  
EM LATÃO  
VOLANTE 90MM

**GPM 09**

**VÁLVULA INDUSTRIAL 45°**

PN 16 2.1/2"  
5 FPP  
EM LATÃO  
VOLANTE 90MM

**GROOVED 73mm**
**GPM 18**

**VÁLVULA INDUSTRIAL 45°**

PN 16 2.1/2"  
76MM X 5 FPP  
EM LATÃO  
VOLANTE 90MM

**GROOVED 76mm**

**GPM 116**



**VÁLVULA INDUSTRIAL 90°**  
 PN 16 2.1/2"  
 11BSP X 5FPP  
 EM LATÃO  
 VOLANTE 90MM

**GPM 117**



**VÁLVULA INDUSTRIAL 90°**  
 PN 16 2.1/2"  
 8NPT X 7.1/2NH  
 EM LATÃO  
 VOLANTE 90MM

**GPM 115**



**VÁLVULA INDUSTRIAL 90°**  
 PN 16 2.1/2"  
 11 BSP X 5 FPP  
 EM LATÃO  
 VOLANTE 100MM

**GPM 118**



**VÁLVULA INDUSTRIAL 90°**  
 PN 16 2.1/2"  
 8NPT X 7.1/2NH  
 EM LATÃO  
 VOLANTE 100MM

**GPM 127**



**VÁLVULA INDUSTRIAL 45°**  
 PN 16 2.1/2"  
 11BSP X 5FPP  
 EM LATÃO  
 VOLANTE 100MM

**GPM 130**



**VÁLVULA INDUSTRIAL 45°**  
 PN 16 2.1/2"  
 8NPT X 7.1/2NH  
 EM LATÃO  
 VOLANTE 100MM

**GPM 120**



**VÁLVULA INDUSTRIAL 45°**  
 PN 16 2.1/2"  
 11BSP X 5FPP  
 EM LATÃO  
 COM RECALQUE

**GPM 734**



**VÁLVULA INDUSTRIAL 45°**  
 PN 16 2"  
 11BSP X 11BSP  
 EM LATÃO  
 VOLANTE 90MM

INTERNACIONAL

**GPM 06**



**VÁLVULA INDUSTRIAL 45°**  
 PN 16 1.1/2"  
 11BSP X 9NH  
 EM LATÃO  
 VOLANTE 90MM

INTERNACIONAL

# PN20

**GPM 131**



**VÁLVULA INDUSTRIAL 45°**  
 PN 20 2.1/2"  
 11BSP X 5FPP  
 EM LATÃO  
 VOLANTE 117MM

**GPM 134**



**VÁLVULA INDUSTRIAL 45°**  
 PN 20 2.1/2"  
 8NPT X 7.1/2NH  
 EM LATÃO  
 VOLANTE 117MM

**GPM 135**



**VÁLVULA INDUSTRIAL 90°**  
 PN 20 2.1/2"  
 11BSP X 5FPP  
 EM LATÃO  
 VOLANTE 117MM

**GPM 138**



**VÁLVULA INDUSTRIAL 90°**  
 PN 20 2.1/2"  
 8NPT X 7.1/2NH  
 EM LATÃO  
 VOLANTE 117MM

# LINHA CRANE



**GPM 134**

VÁLVULA INDUSTRIAL CRANE MÉDIO 45°

PN 20 2.1/2"  
8NPT x 7.1/2NH  
EM LATÃO  
COM VOLANTE 117MM



**GPM 142**

VÁLVULA INDUSTRIAL CRANE MÉDIO 45°

300 LBS 2.1/2"  
8NPT X 7.1/2NH  
EM LATÃO  
COM VOLANTE 150MM



**GPM 147**

VÁLVULA INDUSTRIAL CRANE MÉDIO 90°

300 LBS  
2.1/2"  
11BSP X 5FPP  
EM LATÃO  
COM VOLANTE 150MM



**GPM 150**

VÁLVULA INDUSTRIAL CRANE MÉDIO 90°

300 LBS  
2.1/2"  
8 NPT X 7.1/2NH  
EM LATÃO  
COM VOLANTE 150MM



**GPM 159 BR**

VÁLVULA INDUSTRIAL 90°

250LBS  
2.1/2"  
8 NPT X 7.1/2NH  
PADRÃO PETROBRAS  
CORPO EM BRONZE  
COM VOLANTE 150MM



**GPM 159**

VÁLVULA INDUSTRIAL 90°

250LBS  
2.1/2"  
8 NPT X 7.1/2NH  
EM LATÃO  
COM VOLANTE 150MM



**GPM 144**

VÁLVULA INDUSTRIAL CRANE MÉDIO 90°

250 LBS CRANE 90°  
2.1/2"  
8 NPT X 7.1/2NH  
EM LATÃO  
COM VOLANTE 150MM



**GPM 403**

VÁLVULA INDUSTRIAL 90°

210LBS  
1.1/2"  
11BSP x 9NH  
EM LATÃO  
COM VOLANTE 100MM

# ADAPTADORES

Transformam saídas roscadas em conexões Storz, com vedação segura e encaixe preciso, garantindo compatibilidade e resistência em sistemas de combate a incêndio.



**GPM 46**

**ADAPTADOR 1.1/2"**

ER x 1.1/2" 9NH  
ROSCA INTERNA  
EM LATÃO



**GPM 76**

**ADAPTADOR 1.1/2"**

ER x 1.1/2" 9NH  
ROSCA EXTERNA  
EM LATÃO



**GPM 44BR**

**ADAPTADOR 1.1/2"**

ER x 1.1/2" 11BSP  
ROSCA INTERNA  
PADRÃO PETROBRAS  
EM LATÃO



**GPM 74**

**ADAPTADOR 1.1/2"**

ER x 1.1/2" 11BSP  
ROSCA EXTERNA  
EM LATÃO



**GPM 27**

**ADAPTADOR 1.1/2"**

ER x 2.1/2" 5FPP  
ROSCA INTERNA  
EM LATÃO



**GPM 49**

**ADAPTADOR 1.1/2"**

ER x 2.1/2" 7.1/2NH  
ROSCA INTERNA  
EM LATÃO

**GPM 59**

**ADAPTADOR 2.1/2"**

ER x 2.1/2" 5FPP  
ROSCA INTERNA  
EM LATÃO



**GPM 61**

**ADAPTADOR 2.1/2"**

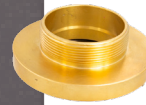
ER x 2.1/2" 7.1/2NH  
ROSCA INTERNA  
EM LATÃO



**GPM 89**

**ADAPTADOR 2.1/2"**

ER x 2.1/2" 11BSP  
ROSCA EXTERNA  
EM LATÃO



**GPM 60**

**ADAPTADOR 2.1/2"**

2.1/2" ER X 2.1/2"  
11BSP  
EM LATÃO



**GPM 90**

**ADAPTADOR 2.1/2"**

ER x 2.1/2" 7.1/2NH  
ROSCA EXTERNA  
EM LATÃO



**GPM 61 BR**

**ADAPTADOR 2.1/2"**

ER x 2.1/2" 7.1/2NH  
ROSCA EXTERNA  
PADRÃO PETROBRAS  
EM LATÃO



# FICOU COM DÚVIDA?

## DA UMA PASSADA NO **YOUTUBE**



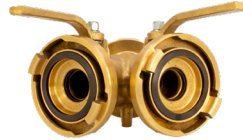
# DERIVANTES

Os derivantes da GPM Brasil® permitem dividir uma única linha de mangueira em até três saídas, ampliando o alcance e a eficiência no combate ao fogo. Equipados com válvulas esféricas de ¼ de volta, oferecem controle rápido, operação prática e desempenho confiável em qualquer situação de emergência.

**GPM 20**

**DERIVANTE**

2.1/2" x 2 SAÍDAS X 1.1/2" EM LATÃO

**GPM 21**

**DERIVANTE**

2.1/2" x 2 SAÍDAS X 2.1/2" EM LATÃO

**GPM 30S**

**DERIVANTE**

2.1/2" x 3 SAÍDAS X 2.1/2" EM LATÃO

# REDUÇÕES

As reduções da GPM Brasil® são projetadas para ajustar o diâmetro do engate rápido Storz em linhas de incêndio, permitindo a conexão entre mangueiras de diferentes bitolas. Fabricadas com ligas metálicas de alta resistência, garantem encaixe preciso, vedação segura e praticidade na operação manual.

**GPM 29**
**REDUÇÃO FIXA**

 4" x 2.1/2" ER STORZ  
EM LATÃO

**GPM 30**
**REDUÇÃO GIRATÓRIA**

 2.1/2" ER x 1.1/2" STORZ  
EM LATÃO

**GPM 31**
**REDUÇÃO FIXA**

 2.1/2" x ER 1.1/2" STORZ  
EM LATÃO


# TAMPÕES

**GPM 151**



**TAMPÃO GIRATÓRIO**

1.1/2" STORZ  
EM LATÃO

**GPM 152**



**TAMPÃO GIRATÓRIO**

2.1/2" STORZ  
EM LATÃO

**GPM 151 BR**



**TAMPÃO GIRATÓRIO**

1.1/2" STORZ  
PADRÃO PETROBRAS  
EM LATÃO

**GPM 152 BR**



**TAMPÃO GIRATÓRIO**

2.1/2" STORZ  
PADRÃO PETROBRAS  
EM LATÃO

**GPM 108**



**TAMPÃO FIXO**

1.1/2" STORZ  
EM LATÃO

**GPM 109**



**TAMPÃO FIXO**

2.1/2" STORZ  
EM LATÃO

**GPM 156**



**TAMPÃO GIRATÓRIO**

4" STORZ  
EM LATÃO

# CHAVES STORZ

**GPM 224**



**CHAVE DUPLA**

1.1/2" x 2.1/2" STORZ 5,5MM  
PREDIAL EM LATÃO

**GPM 244 AL**



**CHAVE DUPLA**

1.1/2" x 2.1/2" STORZ 7MM  
PREDIAL EM ALUMÍNIO

**GPM 32**



**CHAVE DUPLA**

1.1/2" x 2.1/2" STORZ 7MM  
PREDIAL EM LATÃO

**GPM 161 AL**



**CHAVE DUPLA**

1.1/2" x 2.1/2" STORZ 8,5MM  
INDUSTRIAL EM LATÃO

**GPM 164**



**CHAVE DUPLA**

CONEXÃO MARINHA 7MM  
INDUSTRIAL EM LATÃO

**GPM 163**



**CHAVE TRÍPLICE**

1.1/2" x 2.1/2" x 4" STORZ 8,5MM  
INDUSTRIAL EM LATÃO

# CANHÃO MONITOR FIXO

# MAIS FORTE

# DO QUE NUNCA

**GPM 600****CANHÃO MONITOR FIXO**

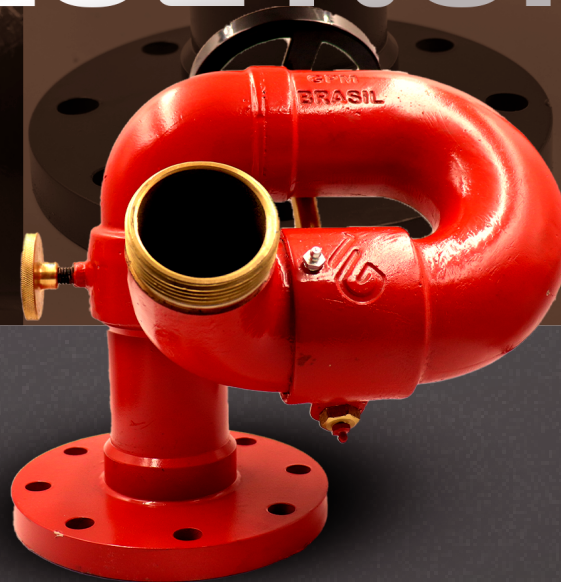
FLANGEADO 3"  
COM ROSCA 2.1/2" 7.1/2NH

**GPM 602****CANHÃO MONITOR FIXO**

FLANGEADO 2.1/2"  
COM ROSCA 2.1/2" 7.1/2NH

**GPM 601****CANHÃO MONITOR FIXO**

FLANGEADO 4"  
COM ROSCA 2.1/2" 7.1/2NH



O canhão monitor fixo da GPM Brasil® oferece alto desempenho no combate a incêndios de grande porte, garantindo alcance e vazão superiores. Fabricado com materiais de alta resistência e acabamento anticorrosivo, permite o direcionamento preciso do jato e uma operação segura, sendo ideal para instalações industriais, pátios e áreas de elevado risco.

## VOCÊ PODE PRECISAR

**GPM 300****ESGUICHO FOG HOG**

500GPM  
ROSCA 2.1/2" 7.1/2NH

**GPM 303****ESGUICHO FOG HOG**

750GPM  
ROSCA 2.1/2" 7.1/2NH

**GPM 302****ESGUICHO FOG HOG**

1000GPM  
ROSCA 2.1/2" 7.1/2NH

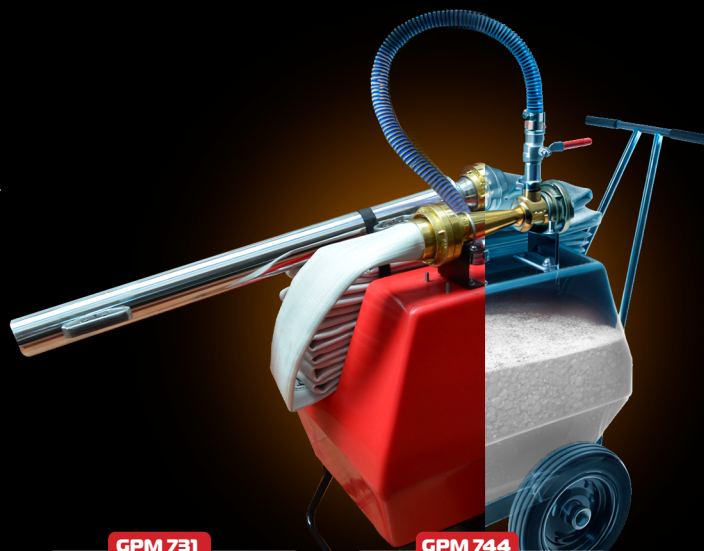
**GPM 599****TUDO LAMINADOR**

ROSCA 2.1/2" 7.1/2NH



# LINHA ESPUMA

Os proporcionadores da GPM Brasil® garantem a mistura precisa entre água e LGE (Líquido Gerador de Espuma), assegurando eficiência e economia na formação da espuma para combate a incêndios. Desenvolvidos com engenharia de alta precisão e materiais resistentes à corrosão, oferecem desempenho constante, fácil instalação e confiabilidade em sistemas fixos ou portáteis.



**GPM 731**

**CARRETINHA PARA LGE**

COMPLETA  
CAPACIDADE 130L

ACOMPANHA: LANÇADOR DE ESPUMA  
PROPORCIONADOR E MANGUEIRA

**GPM 744**

**CARRETINHA PARA LGE**

COMPLETA  
CAPACIDADE 200L

ACOMPANHA: LANÇADOR DE ESPUMA  
PROPORCIONADOR E MANGUEIRA

# PROPORCIONADORES

**GPM 203**



**PROPORCIONADOR DE ESPUMA**

1.1/2" STORZ, COM VAZÃO DE 200LPM  
EM LATÃO

**GPM 204**



**PROPORCIONADOR DE ESPUMA**

2.1/2" STORZ, COM VAZÃO DE 400LPM  
EM LATÃO

**GPM 205**



**PROPORCIONADOR DE ESPUMA**

2.1/2" STORZ, COM VAZÃO DE 800LPM  
EM LATÃO

# LANÇADORES



**GPM 206**



**LANÇADOR DE ESPUMA**  
1.1/2" STORZ  
COM VAZÃO DE 200LPM  
TUBO EM ALUMÍNIO

**GPM 207**



**LANÇADOR DE ESPUMA**  
2.1/2" STORZ  
COM VAZÃO DE 400LPM  
TUBO EM ALUMÍNIO

**GPM 208**



**LANÇADOR DE ESPUMA**  
2.1/2" STORZ  
COM VAZÃO DE 800LPM  
TUBO EM ALUMÍNIO

PRODUTO  
CERTIFICADO

# UNIÕES PARA MANGUEIRA

GPM 350(L)



UNIÃO PARA MANGUEIRA DE INCÊNDIO

1.1/2" 40-A PREDIAL EM LATÃO

GPM 351(L)



UNIÃO PARA MANGUEIRA DE INCÊNDIO

1.1/2" 40-B Industrial em Latão

GPM 352(L)



UNIÃO PARA MANGUEIRA DE INCÊNDIO

2.1/2" 65-B INDUSTRIAL EM LATÃO

GPM 353(L)



UNIÃO PARA MANGUEIRA DE INCÊNDIO

2.1/2" 65-B EL INDUSTRIAL EM LATÃO

A união é utilizada para garantir conexões seguras e eficientes em mangueiras de combate a incêndio. Os flanges de engate e a luva de empastamento são fabricados em ligas de metais não ferrosos, que oferecem alta resistência e durabilidade. O anel de vedação e a arruela de encosto são produzidos em borracha de alta qualidade, proporcionando vedação eficiente, enquanto o anel de travamento é fabricado em aço com tratamento anticorrosivo. O produto possui certificação da UL Solutions Brasil, garantindo maior resistência, confiabilidade e conformidade com as normas aplicáveis ao combate a incêndio.



# UNIÃO TIPO MANGOTE

**GPM 360**



**UNIÃO TIPO MANGOTE**

1.1/2" STORZ X 1"  
EMPATAÇÃO EXTERNA  
EM LATÃO

**GPM 361**



**UNIÃO TIPO MANGOTE**

1.1/2" STORZ X 1.1/4"  
EMPATAÇÃO EXTERNA  
EM LATÃO

**GPM 362**



**UNIÃO TIPO MANGOTE**

1.1/2" STORZ X 1.1/2"  
EMPATAÇÃO EXTERNA  
EM LATÃO

**GPM 363**



**UNIÃO TIPO MANGOTE**

1.1/2" STORZ X 2"  
EMPATAÇÃO EXTERNA  
EM LATÃO

**GPM 366**



**UNIÃO TIPO MANGOTE**

2.1/2" STORZ X 1.1/2"  
EMPATAÇÃO EXTERNA  
EM LATÃO

**GPM 364**



**UNIÃO TIPO MANGOTE**

2.1/2" STORZ X 2"  
EMPATAÇÃO EXTERNA  
EM LATÃO

**GPM 365**



**UNIÃO TIPO MANGOTE**

2.1/2" STORZ X 2.1/2"  
EMPATAÇÃO EXTERNA  
EM LATÃO

**GPM 367**



**UNIÃO TIPO MANGOTE**

2.1/2" STORZ X 3"  
EMPATAÇÃO EXTERNA  
EM LATÃO

**GPM 368**



**UNIÃO TIPO MANGOTE**

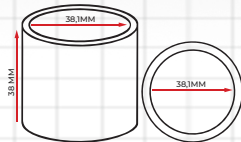
4" STORZ X 4"  
EMPATAÇÃO EXTERNA  
EM LATÃO

# ANEL DE COBRE PARA EMPATAÇÃO



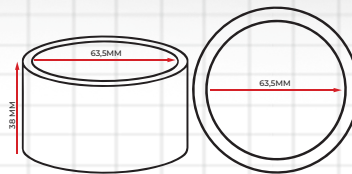
**GPM 320**

**ANEL DE COBRE**  
1.1/2" 40-A PREDIAL



**GPM 321**

**ANEL DE COBRE**  
1.1/2" 40-B INDUSTRIAL



**GPM 322**

**ANEL DE COBRE**  
2.1/2" 65-B INDUSTRIAL



**GPM 323**

**ANEL DE COBRE**  
2.1/2" 65-B EL INDUSTRIAL

# MANEUEIRAS DE INCÊNDIO

TIPO 1 • TIPO 2 • TIPO 3 • TIPO 4 • TIPO 5



# COLUNA DE HIDRANTE

**GPM 752**



**COLUNA DE HIDRANTE**

TIPO Y COM DUAS SAÍDAS 2.1/2 8NPT  
TUBO CENTRAL 4" SCH 40  
COM FLANGE PARA CANHÃO DE 4"  
AÇO CARBONO  
1 METRO  
SEM COSTURA

**GPM 830**



**COLUNA DE HIDRANTE**

TIPO Y COM DUAS SAÍDAS 2.1/2 8NPT  
TUBO CENTRAL 4" SCH 40  
FLANGEADA  
AÇO CARBONO  
1 METRO  
COM COSTURA SCH10

**NBR 5590**

**GPM 833**



**COLUNA DE HIDRANTE**

TIPO Y COM DUAS SAÍDAS 2.1/2 8NPT  
TUBO CENTRAL 4" SCH 40  
FLANGEADA  
AÇO CARBONO  
1 METRO  
SEM COSTURA SCH10

**NBR 5590**

**GPM 888**



**COLUNA DE HIDRANTE**

TIPO T COM DUAS SAÍDAS 2.1/2 11BSP  
TUBO CENTRAL 4"  
FLANGEADA  
AÇO CARBONO  
1 METRO  
SEM COSTURA

**NBR 5580**

**GPM 889**



**COLUNA DE HIDRANTE**

TIPO Y COM DUAS SAÍDAS 2.1/2 11BSP  
TUBO CENTRAL 4"  
FLANGEADA  
AÇO CARBONO  
1 METRO  
SEM COSTURA

**NBR 5580**

**GPM 891**



**COLUNA DE HIDRANTE**

TIPO T COM DUAS SAÍDAS 2.1/2 8NPT  
TUBO CENTRAL 4"  
FLANGEADA  
AÇO CARBONO  
1 METRO  
COM COSTURA SCH10

**NBR 5590**

**GPM 893**



**COLUNA DE HIDRANTE**

TIPO Y COM DUAS SAÍDAS 2.1/2 11BSP  
TUBO CENTRAL 4"  
FLANGEADA  
AÇO CARBONO  
1 METRO  
COM COSTURA

**NBR 5580**

**GPM 894**



**COLUNA DE HIDRANTE**

TIPO T COM DUAS SAÍDAS 2.1/2 11BSP  
TUBO CENTRAL 4"  
FLANGEADA  
AÇO CARBONO  
1 METRO  
COM COSTURA

**NBR 5580**

**GPM 895**



**COLUNA DE HIDRANTE**

TIPO T COM DUAS SAÍDAS 2.1/2 8NPT  
TUBO CENTRAL 4" SCH 40  
FLANGEADA  
AÇO CARBONO  
1 METRO  
SEM COSTURA

**GPM 934**



**COLUNA DE HIDRANTE**

TIPO Y COM DUAS SAÍDAS 2.1/2 8NPT  
TUBO CENTRAL 4"  
FLANGE PARA CANHÃO DE 4" SCH 40  
AÇO CARBONO  
1 METRO  
COM COSTURA

As colunas de hidrante da GPM Brasil® são fabricadas em aço-carbono Schedule 40 ou 80, com acabamento em pintura eletrostática para maior durabilidade. Desenvolvidas para sistemas de combate a incêndio, garantem o fornecimento de água com vazão e pressão adequadas em situações de emergência. São indicadas para indústrias, redes de hidrantes e obras da construção civil.



# VÁLVULA DE RETENÇÃO

As válvulas de retenção da GPM Brasil® estão disponíveis nas versões horizontal e vertical, sendo utilizadas em sistemas de captação e distribuição de água para permitir o fluxo em um único sentido e evitar refluxos na tubulação. A instalação deve ser realizada conforme o sentido indicado pela seta gravada no corpo da válvula.

**GPM 202**



## VÁLVULA DE RETENÇÃO

HORIZONTAL  
PN 16 2.1/2" EM LATÃO

GROOVED 73...

**GPM 222**



## VÁLVULA DE RETENÇÃO

HORIZONTAL  
PN 16 2.1/2" EM LATÃO

GROOVED 76...

**GPM 599**



## VÁLVULA DE RETENÇÃO

VERTICAL  
PN 16 2.1/2"  
EM LATÃO

GROOVED 73...

**GPM 202**



## VÁLVULA DE RETENÇÃO

VERTICAL  
PN 16 2.1/2"  
EM LATÃO

GROOVED 76...



# CLIENTE GPM NÃO FICA NA MÃO

A GPM Brasil® reafirma seu compromisso com a qualidade, a confiabilidade e o desempenho de seus equipamentos ao oferecer garantia de 12 meses em todos os seus produtos.

Essa política reflete a confiança na excelência dos processos produtivos e no rigor dos padrões técnicos adotados, assegurando que cada item entregue atenda às mais altas exigências do mercado. Mais do que uma formalidade, a garantia da GPM Brasil® é um compromisso direto com o cliente: proporcionar segurança, tranquilidade e suporte contínuo em todas as etapas de utilização.

Ao escolher a GPM Brasil®, o cliente conta com soluções robustas e um pós-venda estruturado, preparado para oferecer o suporte necessário sempre que preciso, pois, em operações críticas, a confiabilidade não é opcional.

## PROJETOS GPM BRASIL

# HORA DO FOGO

OPERACIONAL

Podcast da GPM Brasil® que reúne bombeiros, engenheiros, instaladores e grandes nomes do setor de combate a incêndio para compartilhar experiências, tendências, novidades e curiosidades do mercado.



## GPM MASTER CLASS

Projeto de cursos e treinamentos da GPM Brasil®, realizados de forma independente ou em parceria com instituições de ensino e escolas de bombeiro civil, levando capacitação técnica e atualização profissional ao mercado.

Além dos treinamentos abertos, a iniciativa promove masterclasses exclusivas para Corpos de Bombeiros Militares e programas de capacitação voltados aos colaboradores da GPM Brasil®, fortalecendo a disseminação do conhecimento técnico, o aperfeiçoamento profissional e a cultura de excelência no setor de combate a incêndio.



## GPM BRASIL APRESENTA

# de MEMÓRIA DE COMBATE



Quadro da GPM Brasil® em que bombeiros compartilham histórias reais e marcantes vividas em ocorrências, preservando experiências, aprendizados e lições do combate a incêndio. A iniciativa valoriza a trajetória desses profissionais e leva conteúdo autêntico e inspirador ao público por meio do Instagram da marca.

QUALIDADE  
É GPM BRASIL



[www.gpmbrasil.com.br](http://www.gpmbrasil.com.br)



(11) 4421-0300



[www.gpmbrasil.com.br](http://www.gpmbrasil.com.br)



Av. Comendador Wolthers, 413  
Capuava, Mauá - SP, 09380-200



**GPM**  
Equipamentos Contra Incêndio

MARKET